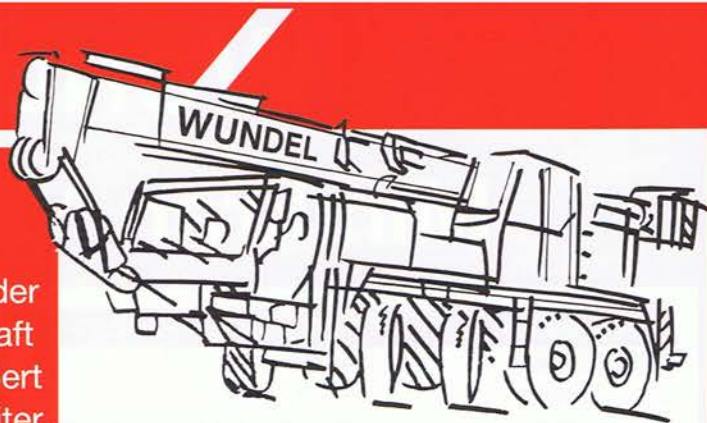


Minikran MC 405

Der MC405 ist der leistungsstärkste Minikran der Baureihe MC mit einer herausragenden Tragkraft von 3.830 kg. Die optionale Kranspitze vergrößert den beeindruckenden Arbeitsbereich noch weiter. Dieses Modell ist als einziger Minikran mit Lasten von bis zu 500 kg verfahrbar.



Merkmale auf einen Blick ...

- Max. Tragkraft 3.830 kg
 - Max. Hebehöhe 16,8 m
20,7 m mit optionaler Kranspitze
 - Verfahrbar mit Lasten von bis zu 500 kg
 - Energiesparsystem
 - Garben im Ausleger geschützt
 - Variable Transportgeschwindigkeit (Hoch/Niedrig)
 - Programmierbarer Lastmomentbegrenzer
 - Hydrostatisches Getriebe
 - Zentrale Steuerung
 - 4-fach-/2-fach-Hakenflasche
 - Automatische Hakenblockverstaumung
 - Kippalarm
-
- Leistungsstarke Winde mit 2 Geschwindigkeiten und hydraulische Scheibenbremse
 - Kabelfernbedienung mit integrierter digitaler Lastenanzeige
 - Arretierungssystem der Stützfüße
 - Optionaler Fixhaken 500 kg
 - Datenlogger



Minikran MC 405 CRM (E)

Technische Daten

Tragkraft	max.	3 830 kg x 2,7 m
Arbeitsbereich	max.	16,0 m x 210 kg
Hebehöhe	max.	16,8 m x 1 130 kg (20,7 m x 520 kg mit Kranspitze)
Abmessungen	MC405 CRM(E)	4 980 mm x 1 380 mm x 1 980 mm
Gewicht	MC405 CRM	5 600 kg
	MC405 CRME	5 750 kg
	Gewicht der Hakenflasche	50 kg
Hakengeschwindigkeit	max.	18 m/min (4-fach geschoren, 4-lagig)
Seilgeschwindigkeit	max.	72 m/min (4-lagig)
Hubseil	Typ	IWRC 6xWS (26) Ø 8 mm x 92 m
Teleskopsystem	Auslegerlänge	4,735 m-16,475 m
	Teleskop-Geschwindigkeit	11,7 m/s (41,3 s)
	Auslegertyp	Vollautomatischer 5-stufiger fünfeckiger Teleskopausleger
Hubsystem	Auslegerwinkel/ Geschwindigkeit	0°-80°/s (17 s)
	Drehsystem	Drehwinkel/ Geschwindigkeit
Stützfüße	Typ	Ausstreckung und Aufstellung durch Hydraulikzylinder.
	Abmessungen bei maximaler Ausstreckung	(Länge) 5 786 mm x (Vorderseite) 5 118 mm x (Rückseite) 5 520 mm
Antrieb	System	Angetrieben durch Hydraulikmotor, stufenlose Geschwindigkeitsänderung
	Transportgeschwindigkeit	0-3,3 km/h
	Steigvermögen	20°
	Länge x Breite auf Boden Bodendruck	1 720 mm x 320 mm (Raupenabmessungen) 0,50 kg/cm ² (0,52 kg/cm ² CRME)
Motor	Modell	Yanmar 3TNV88-BPMB
	Typ	3 Zylinder, wassergekühlter Dieselmotor
	Nennleistung	21,4 kW/2 400 U/min
	Anlasser Tankfassung	Elektrisch Diesel/60 l
Elektromotor (Optional)	Typ	Vollgekapselter, ventilatorgekühlter Elektromotor
	Größe	7,5 kW, 4-Phasen, 380 V
Serienausstattung	Überdrehungsschutz, hydraulische Sicherheitsventile, Datenlogger, Nivellierungsanzeige, Kippalarm, Not-Ausschalter, Transportsperthebel, Arretierung der Stützfüße, Lastmomentbegrenzung, Betriebswarmluchte, Betriebsstundenzähler, 4-fach-/2-fach-Hakenflasche, schwarze Gummiraupen, Kabelfernbedienung mit integrierter digitaler Lastanzeige.	
Optionales Zubehör	Funkfernbedienung, weiße Gummiraupen, 1-fach Hakenflasche, 500 kg Fixaken, Kranspitze.	

Nutzlast gesamt bei komplett ausgefahrenen Stützfüßen

Auslegerlänge 4,735 m/7,695 m		Auslegerlänge 10,655 m		Auslegerlänge 13,565 m		Auslegerlänge 16,475 m	
Arbeitsradius (m)	Nutzlast gesamt (kg)	Arbeitsradius (m)	Nutzlast gesamt (kg)	Arbeitsradius (m)	Nutzlast gesamt (kg)	Arbeitsradius (m)	Nutzlast gesamt (kg)
< 2,7	3 830	3,5	3 030	4	2 230	5	1 130
3,5	3 030	4	2 580	4,5	1 930	5,5	980
4	2 580	5	2 030	5	1 730	6	910
5	2 030	6	1 680	6	1 400	7	760
6	1 680	7	1 380	7	1 180	8	650
7	1 380	8	1 130	8	1 030	9	600
7,25	1 330	9	880	9	930	10	550
		10,2	580	10	830	11	490
				11	690	12	440
				12	530	13	380
				13,1	430	14	320
						15	260
						16	210

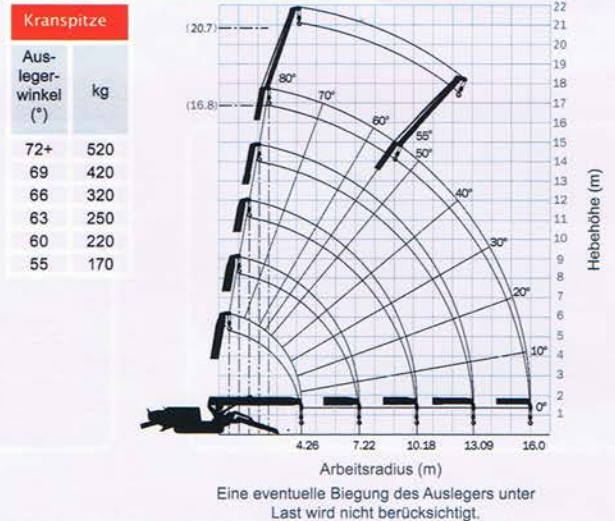
Nutzlast gesamt bei Stützfüßen in mittlerer Position

Auslegerlänge 4,735 m/7,695 m		Auslegerlänge 10,655 m		Auslegerlänge 13,565 m		Auslegerlänge 16,475 m	
Arbeitsradius (m)	Nutzlast gesamt (kg)	Arbeitsradius (m)	Nutzlast gesamt (kg)	Arbeitsradius (m)	Nutzlast gesamt (kg)	Arbeitsradius (m)	Nutzlast gesamt (kg)
< 2,7	3 830	3,5	3 030	4	2 230	5	1 130
3,5	3 030	4	2 580	4,5	1 830	5,5	980
4	2 580	5	1 880	5	1 630	6	910
5	1 880	6	1 430	6	1 330	7	730
6	1 430	7	1 130	7	1 080	8	630
7	1 160	8	880	8	880	9	550
7,25	1 120	9	740	9	730	10	480
		10,2	490	10	530	11	430
				11	480	12	380
				12	430	13	330
				13,1	330	14	280
						15	220
						16	180

Nutzlast gesamt bei minimal ausgefahrenen Stützfüßen

Auslegerlänge 4,735 m/7,695 m		Auslegerlänge 10,655 m		Auslegerlänge 13,565 m		Auslegerlänge 16,475 m	
Arbeitsradius (m)	Nutzlast gesamt (kg)	Arbeitsradius (m)	Nutzlast gesamt (kg)	Arbeitsradius (m)	Nutzlast gesamt (kg)	Arbeitsradius (m)	Nutzlast gesamt (kg)
< 2,7	3 830	3,5	3 030	4	2 230	5	1 130
3,5	3 030	4	2 580	4,5	1 830	5,5	980
4	2 580	5	1 680	5	1 630	6	880
5	1 680	6	1 180	6	1 180	7	730
6	1 180	7	880	7	830	8	530
7	930	8	730	8	680	9	450
7,25	780	9	580	9	550	10	420
		10,2	400	10	430	11	370
				11	380	12	330
				12	350	13	280
				13,1	310	14	240
						15	190
						16	150

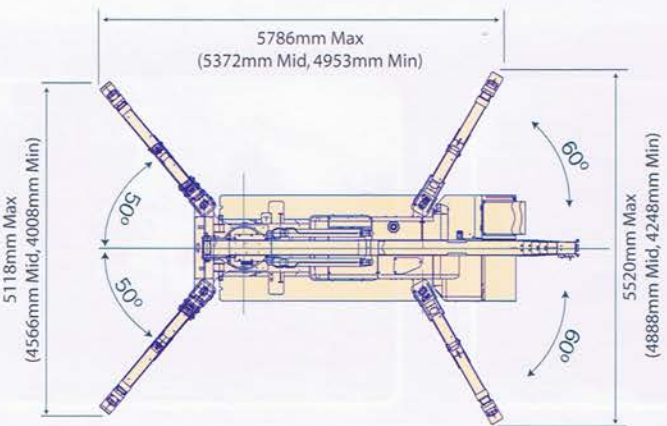
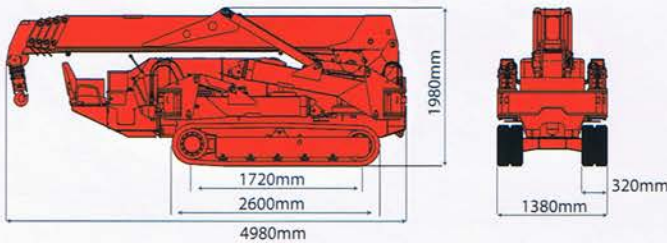
Diagramm des Arbeitsbereichs und Nutzlasttabelle für Kranspitze



Maximale Reichweite unter Bodenhöhe

Vierfach	Zweifach	Einfach
20,50 m	41,00 m	82,00 m

Abmessungen



Im Diagramm sind die Stützfüße komplett ausgefahren dargestellt